

PROGRAMA

ESPACIOS CONFINADOS

Trabajos en espacios confinados

Objetivos

- Iniciar al alumno en el uso adecuado de los equipos de protección colectiva e individual.
- Realizar un programa que permita prevenir las distintas situaciones de riesgo que se puedan originar en los diferentes tipos de espacios confinados.
- Identificar los diferentes tipos de espacios confinados.
- Identificar los diferentes riesgos originados de los espacios confinados, como evaluarlos con procedimientos y medios específicos (NTP 223).
- Conocer los medios de detección y medición de atmósferas disponibles.
- Como hacer seguro el lugar para la realización de trabajos.

Destinatarios

Aquellos trabajadores que realicen labores de mantenimiento, rescate u observación en espacios confinados.

Duración

5 horas de las cuales dos horas son de teoría y tres horas de práctica.

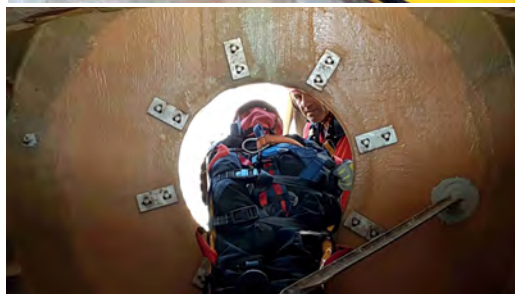
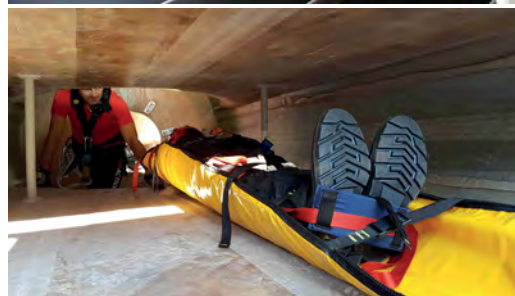
Contenido

Teoría:

- Definición de espacios confinados
- Principales riesgos de los espacios confinados.
- Pasos a seguir para la realización de trabajos en espacios confinados
- Equipos de medición
- Líneas de vida
- Equipos de protección colectiva e individual

Práctica:

- Equipos de protección colectiva e individual
- Equipos de medición
- Acceso a un espacio confinado
- Técnicas de evacuación rápida de un espacio confinado



ASTURIAS

Pol. Industrial Riaño III, Nave 5
33920 Langreo, Asturias
Tlf: 985 269 537 FAX: 985 269 538
previnsa@previnsa.com | www.previnsa.com

MADRID

Calle Río Alberche nº 7
28500 Arganda del Rey, Madrid
Tlf: 918 719 919

