

UNIDAD MÓVIL FIRE EAGLE PRO



Descripción

Unidad Móvil especialmente diseñada para el entrenamiento y reciclaje del personal en activo perteneciente a servicios de extinción de incendios tanto en el ámbito público como privado.

La unidad cuenta con la más avanzada tecnología de simulación que dirige mediante un software de control, sistemas de alarma, activación de mensajes, sistemas de ventilación, control de los diferentes puntos de fuego, control de iluminación de todas las estancias, activación de generadores de humo técnico, etc.

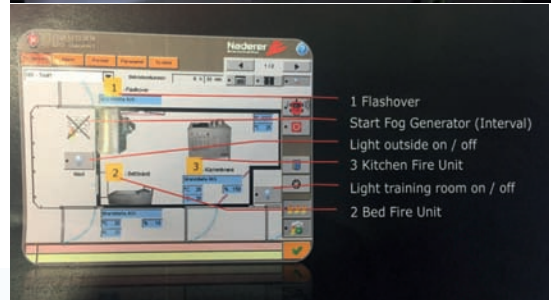
El sistema integral de seguridad y vigilancia, independiente del resto de las instalaciones, se compone de un sistema de videocontrol y audio, unidad de control remoto, paradas de emergencia y de un sistema de monitorización continua vinculado al accionamiento automático de la ventilación, control de simuladores, corte de combustible y control redundante de la llama en cada simulador.

Cuenta con 7 simuladores en su interior para el desarrollo de diferentes prácticas de intervención.

Vehículo articulado formado por cabeza tractora y plataforma de 3 ejes, 16,5 metros de largo y 2,5 metros de ancho. Sobre ella, se dispone un contenedor de aproximadamente 37m², incluyendo la estructura de acceso superior desmontable, de los cuales 5m² se destinan a zona técnica.

Requisitos

- Superficie llana y asfaltada.
- Toma de agua cercana (hidrante o manguera con presión suficiente).
- Opcional: punto de abastecimiento eléctrico.



UNIDAD MÓVIL FIRE EAGLE PRO

Equipamiento

- » Medidores de gas
- » Protección respiratoria
- » Equipos de respiración autónoma completos
- » Máscaras de filtros de gases
- » Autorrescatadores
- » Maniquí de rescate.
- » Camilla de rescate.
- » Material de lucha contra incendios: mangueras, bifurcaciones, reducciones, lanzas, líneas de espuma, extintores, etc.
- » Otros: linternas, lonas de clasificación, cinta de balizamiento, etc.

Dimensiones y espacio recomendado



ASTURIAS

Pol. Industrial Riaño III, Nave 5
33920 Langreo, Asturias
Tlf: 985 269 537 FAX: 985 269 538
previnsa@previnsa.com | www.previnsa.com

MADRID

Calle Río Alberche nº 7
28500 Arganda del Rey, Madrid
Tlf: 918 719 919

